



Matinée de rencontres entre porteurs du projet « amélioration du climat scolaire et de prévention du harcèlement à l'école »

5 MAI 2014

MATINÉE EN 3 PARTIES

1 – Echanges sur l'aménagement des cours de récréation

2 – Echanges sur la mise en place des espaces de paroles régulés

3 – Echanges sur la mise en place et l'implantation du projet

1- ATOUTS, FAIBLESSES, OPPORTUNITES ET MENACES pour l'aménagement des cours de récréation

ATOUTS	FAIBLESSES	OPPORTUNITES	MENACES
<p>Efficacité de l'aménagement des cours : Ca marche ! C'est rapide</p> <p>Simplicité de la mise en place : Les règles sont simples Les réalisations sont adaptées au niveau maternel et primaire</p> <p>Terrain facilitant : L'espace disponible est suffisant Les lignes sont tracées, l'espace est déjà divisé.</p> <p>Implication et participation des enseignants</p> <p>Le projet permet d'oser des choses, d'être créatif : par exemple de réduire la zone « ballon »</p> <p>Crédibilité et légitimité : Confiance liée au soutien de l'UMons et du CLPS-Bw</p>	<p>Les besoins matériels : Besoins financiers besoins d'équipement</p> <p>Terrain difficile : La multiplicité des espaces L'infrastructure ne change pas : sols variés (ex : sable), vitrages, peinture qui ne résiste pas sur le long terme</p> <p>Le secondaire : La difficulté d'adapter le concret de la régulation des cours et des espaces au niveau secondaire</p> <p>Les besoins humains : le temps disponible par chacun, la disponibilité en temps du réseau le besoin de cohérence et d'harmonie</p>	<p>Les ressources internes : le matériel est déjà existant au niveau des élèves : par exemple pour construire des bancs, faire un questionnaire diffusé auprès de plus jeunes.</p> <p>Les ressources externes : soutien du service des travaux de la commune, soutien politique, bénéfice d'un support de coordination</p> <p>Les bénéfices du projet L'uniformisation des règles et chartes entre professionnels différents La crise permet le changement. Cette initiative permet la mise en lumière d'un phénomène. L'importance et le bénéfice reçus de diffuser et informer au sujet du projet</p>	<p>L'efficacité : Le fait d'être trop vite satisfait vu les résultats rapides obtenus par la régulation des espaces</p> <p>Le rythme du projet : - L'engouement puis le découragement - Les rôles impartis - Le temps disponible - La résistance au changement auprès de certains</p> <p>L'acceptation et vécu des élèves : La perception des enfants : qui vivent pour certains les lignes et la régulation comme des espaces qui emprisonnent</p>

Rq : Bien que cités pour l'aménagement des cours de récréation, certains éléments se rapportent sans doute à l'ensemble du projet

2- FREINS, FACILITANTS et QUESTIONS

Freins, contraintes

- La formation :
 - le manque de formation au projet
 - le besoin de plus d'éléments concrets dans la formation
 - Besoin d'un soutien au quotidien les professionnels qui se sentent parfois démunis
- la méthode :
 - difficulté de porter des souffrances révélées lors des espaces de parole régulés
 - difficulté de la méthode, en particulier de ne pas nommer le harceleur (pas pour toutes les écoles)
- le temps :
 - Organisation de l'horaire de l'école pour une ou deux personnes ressources
 - pris sur la plage horaire des professeurs : cités à de nombreuses reprises
 - pour l'appropriation des outils et techniques
 - disponible pour les membres du réseau extérieur à l'école

À la mise en place d'espaces de paroles régulés

Facilitants et ressources

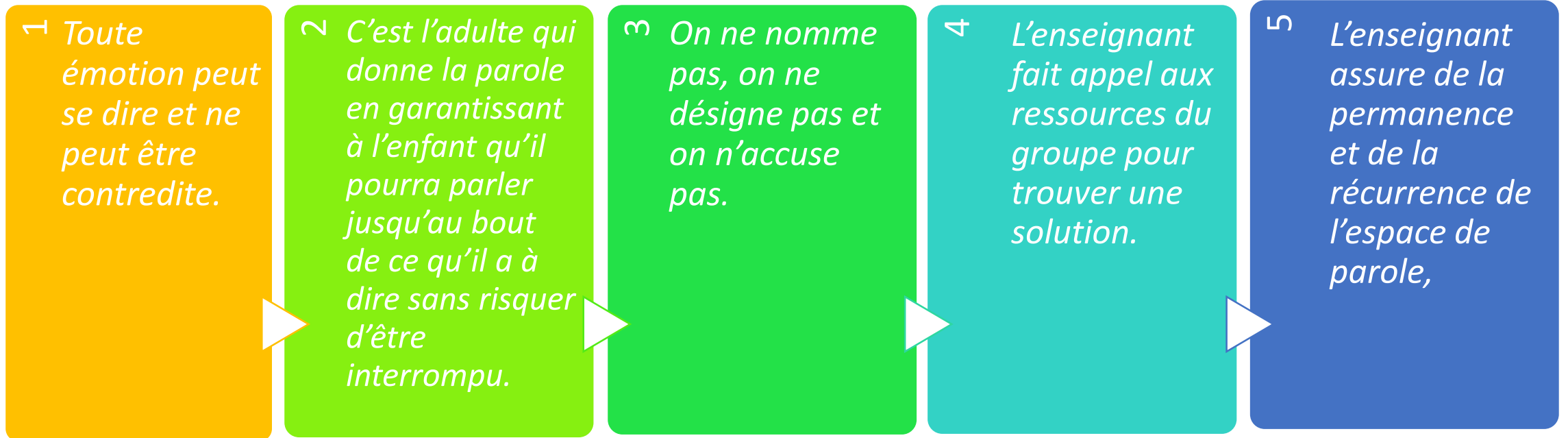
- le projet doit être le projet de tous
- les formations
- les outils proposés++
- les ressources des écoles :
 - le soutien interne entre enseignants
 - un enseignant-personne ressource qui va diffuser le projet : formation et diffusion par les pairs
 - l'équipe est une ressource
 - la direction, qui veille à la cohérence et la continuité
 - la motivation de l'équipe
 - la bonne volonté de tous
- **les ressources externes :**
 - le réseau externe : il apporte pistes, appuis, présence et soutien
 - l'importance d'un partenariat, adapté aux besoins
 - le conseil de coopération mis en place par le PMS
 - l'accompagnement par le CLPS-Bw est une ressource

Questions

- Quel est le rôle du porteur de projet ?
- Comment adapter la méthode aux écoles qui pratiquent l'immersion et comment y intégrer les professeurs non francophones?
- Comment développer des espaces de paroles avec des enfants d'âges variés, qui ne sont pas dans les mêmes classes ? Quelle est la pertinence et la faisabilité d'un conseil élargi et interclasses ?
- Comment développer des espaces de paroles pour le temps extra-scolaire où les ce ne sont pas toujours les mêmes enfants qui sont présents ? Quel est le rôle des accueillants ?

Rq : Bien que cités pour les espaces de paroles régulés, certains éléments se rapportent sans doute à l'ensemble du projet

5 principes pour un « espace de paroles régulé »



L'espace de paroles régulé diffère du conseil de participation, de coopération, de la médiation,...

[En savoir plus](#)

3- EVALUATION GLOBALE DU PROJET



Ce qui fonctionne

- Diminution constatée de la violence
- Régulation des espaces ++
- Uniformisation des règles et valeurs dans l'école
- Mise en place progressive du projet
- Partenariat



Je veux pointer

- Le travail en réseau
- La légitimité scientifique
- L'énergie dégagée
- La régularité des espaces de paroles régulés



Ce qui va moins bien

- La mobilisation des parents
- L'adaptation du projet au secondaire et au maternel
- Le manque d'outils
- Temporalité lente du projet
- Manque de régularité dans la formation
- Le flou dans certaines réponses qui donne un sentiment d'insécurité



Ce qui nous lie

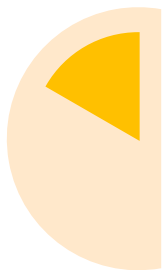
- Le projet est une réponse aux attentes et besoins des enseignants et des élèves
- Intérêt, motivation communs et envie d'y répondre partagés
- Le projet est une nécessité
- Le projet est actuel



Ce qui questionne

- Comment pallier au manque de ressources et suivi au quotidien (besoin d'accompagnement)
- Comment gérer les souffrances extérieures à l'école et partagées lors des espaces de paroles régulés ?
- Comment gérer la question du temps ?
- Comment assurer la pérennité du projet ?
- Que reste-il de la violence invisible ?
- Comment étendre le projet aux plaines de vacances ?

TRUCS & ASTUCES pour les cours de récréations

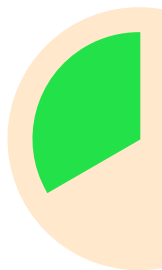


Pour le secondaire

Instaurer des rangs: *Les rangs permettent de signifier un changement de statut : l'enfant ou l'adolescent devient l'élève et le professeur prend sa place de « maître de classe ».*

Ne pas hésiter à modifier le système : *Les classes de secondaire sont des lieux de « frictions ». Inversez la donne avec les profs qui ont leur classe et les élèves qui bougent de classe en classe. Question de marquage de territoire.*

Adapter les règles aux habitudes : par exemple définir les espaces où l'on peut boire (du coca, de l'eau..) et où l'on ne peut pas



La peinture...

...Qui résiste : *Les peintures pour routes qui tiennent mieux ou investir dans des pavés de couleurs différentes*

... moins chère : *faire appel aux ressources de l'école : l'amicale des parents, la fancy-fair. Il n'y a pas obligation de peindre entièrement la cour (on peut tracer des lignes, hachurer,...)*



Le terrain difficile

Exploiter le matériel existant, les éléments naturels : *transformer les arbres, les bancs en « arbres/bancs de réflexion » suite à une transgression de la règle.*

Faire appel aux ressources internes : *par exemple la section menuiserie.*

Les élèves perturbateurs :

qui « chahutent », marchent sur la ligne, etc L'Umons rappelle que : « Jouer avec la règle » fait partie d'un comportement sain de l'enfant qui teste les limites.

TRUCS & ASTUCES pour le projet



Implication, participation
des acteurs

Pour susciter l'intérêt des parents : *montrer des films du projet, de leur enfant*

Pour susciter la participation des élèves :

- *Des 5èmes secondaires élaborent un questionnaire sur le bien-être à l'école à destination des 2èmes*
- *Les élèves sont intégrés dans les solutions et les initiatives à privilégier*



Mise en œuvre et
processus

Pour réajuster le tir : *Prévoir l'évaluation en cours de projet*

Pour un projet global :

- *Intégrer le projet dans le projet d'établissement*
- *Oser la créativité de chacun s'exprimer dans l'élaboration du projet*



Soutien

Université de Mons :

Expertise sur la mise en place du projet

CLPS-Bw :

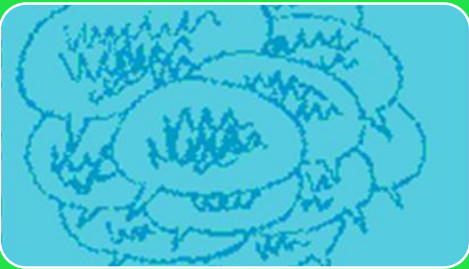
Appui méthodologique et documentaire

DES PISTES pour soutenir les porteurs de projet



DES OUTILS

- Créer un référentiel des pratiques qui fonctionnent
- Création d'un espace de rencontres (virtuel ou physique) à l'échelle de la Communauté française



DES ECHANGES

- Prévoir des échanges entre partenaires autour des réussites, des peurs, des difficultés rencontrées
- Organiser une rencontre avec les enseignants des différentes écoles
- Prévoir des temps de rencontres pour les écoles qui pratiquent l'immersion
- Prévoir des échanges entre écoles de différentes régions, par section (maternelle, primaire, secondaire)



DU CONCRET

- Organiser des « séances d'immersion » dans les écoles afin de voir sur le terrain comment ça se passe
- Filmer dans les écoles comment ça se passe

QUELQUES OUTILS sur...



Aménagement des cours de récréation

[Cours de récréation et espaces de détente au collège et au lycée](#)

[Réfléchir l'aménagement de vos espaces scolaires](#)

[La Ludo-Charte](#)

...



Mise en place d'espaces de paroles régulés

[Sur le chemin de l'école de la non-violence](#)

[Le jeu des trois figures](#)

[Cartes des sentiments et des besoins, la communication bienveillante](#)

[Conte sur moi](#)

...



Méthodologie de Projet

[L'environnement socio-éducatif de mon école](#)

[Grille de questionnement et de planification du projet](#)

[Journal de bord des actions](#)

[L'AFOM](#)

...

Cliquer sur les liens pour accéder au descriptif des outils en ligne