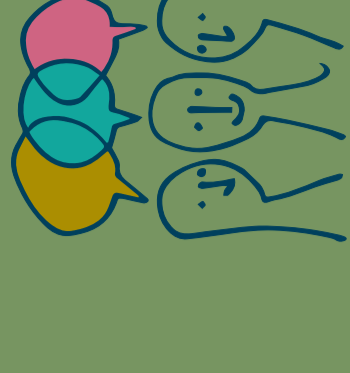


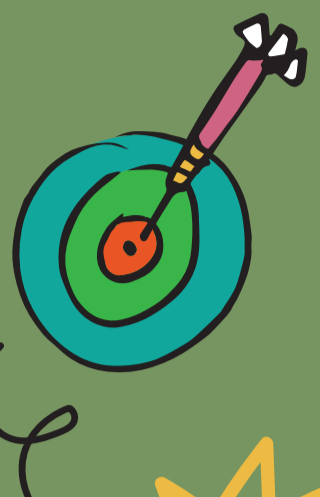


RAPPORT D'ACTIVITÉS 2021

763 Activités du CLPS-BW



FINALITÉS



SOUTENIR

SOUTENIR LES PROFESSIONNELS LOCAUX, ISSUS DE SECTEURS D'ACTIVITÉS VARIÉES DANS LE DÉVELOPPEMENT DE PROJETS DE SANTÉ GLOBALE ET POSITIVE REPENDANT AUX BESOINS DE LA POPULATION.

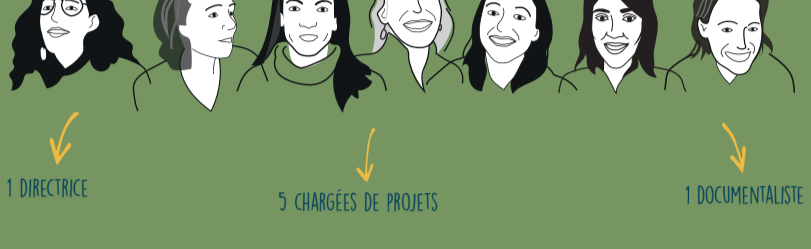
ANCRER

ANCRER LES STRATÉGIES PROPOSÉES DANS LE CHAMP DE LA PROMOTION DE LA SANTÉ AU CŒUR DES PRATIQUES DES PROFESSIONNELS.

LES INSTITUTIONS MEMBRES DU CLPS-BW : PROVINCE DU BRABANT WALLON, LS&W, ONE, ECCOSSAD, PSE LIBRE, LES ŒUVRES SOLIDAIRES ET SOCIALES, COHETJO, SOLIDARIS, INFOR SANTÉ DES MUTUALITÉS CHRÉTIENNES, LES FEMMES PRÉVOYANTES SOCIALISTES.

ÉQUIPE
2021
7 EMPLOYÉES
6ETP EN MOYENNE
2 EMPLOIS APE

Une équipe multidisciplinaire et multithématique



1 DIRECTRICE

5 CHARGÉES DE PROJETS

1 DOCUMENTALISTE

12 FORMATIONS individuelles

LES FORMATIONS
DE L'ÉQUIPE 2021

1 formation commune

méthodologiques

FORMATIONS INDIVIDUELLES OU PARTICIPATION À DES JOURNÉES D'ÉTUDE EN MÉTHODOLOGIE (ANIMER DES JEUX DE RÔLES À DISTANCE, LA SANTÉ COMMUNAUTAIRE, LES MURS PARTICIPATIFS, CRITIQUE DE LA MÉTHODOLOGIE DE PROJETS, L'INTERDISCIPLINARITÉ, LA COHESION D'ÉQUIPE (MBTI)).

thématiques

LA PAIREAIDANCE, LE COVID ET SES IMPACTS, L'ACCROCHAGE SCOLAIRE ET DES OUTILS.



Prévention primaire du burnout

FINANCEMENT

ASBL AGRÉÉE PAR 59 familles santé handicap (61,29%) ET SOUTENUE PAR 28 (37,29%) AVIO
+ AIDES À L'EMPLOI (1,69%) - BUDGET 2021 : 90% DE FRAIS DE PERSONNEL ET 10% DE FRAIS DE FONCTIONNEMENT

LES ACTIVITÉS

